

Sausās pļavas un kadiķu audzes kaļķainās augsnēs

Vija Znotiņa

Pļavu klasifikācija

- Pēc mitruma

Sausas, mēreni mitras, mitras, slapjas

- Tālāk

- Pēc augsnes auglības

- Pēc augsnes skābuma / kaļķainuma

mitrums

	Sausas	Mēreni mitras	Mitras	Slapjas	Ruderālas
Kāpu					
Smiltāju					
Klinšu					
Stepju					
Saulainu mežmalu					
Ēnainu mežmalu					

Augsnes auglība

Sausas pļavas	Augsnes auglība	Augsnes skābums
Kāpu	Ļoti nabadzīgas	Skāba vai neitrāla
Smiltāju	Nabadzīgas	Skāba vai neitrāla
Klinšu	Ļoti nabadzīgas	Kaļķaina
Stepju	Vidēji auglīgas	Kaļķaina
Saulainu mežmalu	Nabadzīgas	Neitrāla, bāziska
Ēnainu mežmalu	Vidēji auglīgas	Dažādi

Aizsargājami biotopi sausās pļavās

3.19	6110*	Lakstaugu pioniersabiedrības kaļķainās augsnēs (uz atsegumiem)
3.11	-	Stepes timotiņa pļavas
3.17	6120	Kaļķainas smiltāju pļavas
3.21	6219	Sausas pļavas kaļķainās augsnēs
3.22	6230*	<i>Sugām bagātas vilkakūlas pļavas smilšainās augsnēs</i>
1.14	5130	<i>Kadiķu audzes kaļķainās pļavās</i>

Sausas pļavas

- sausu augsni mīloši augi
- dažkārt zelmenis nesaslēdzies
- dažkārt daudz sūnu un ķērpju

Kā var zināt, vai augsne auglīga vai nabadzīga?

- Nabadzīgā augsnē zelmenis zems, nesaslēdzies
- Auglīgā augsnē augsts zelmenis
- Ļoti auglīgā augsnē (sausās pļavas parasti tādas nav) daudz pieneņu, nātru, vai arī dominē kamolzāles, suņuburkšķi



Pārāk auglīga augsne, lai būtu
aizsargājams biotops

Kā var zināt, vai augsne kaļķaina?

- Augsnes analīzes
- **Augsnes tips, izcelšanās**
- Kalcifilās augu sugas

Augsnes tips

Skābas augsnes:

Velēnu podzolētās, smilšainās augsnes

Kaļķainas:

Grants

Kaļķakmens, dolomīta atsegumi

Pelēkās kāpas, iekšzemes kāpas

Dažkārt – upju ielejās, terašu nogāzēs un uz terasēm

Var būt dažādi:

Māls

Gliemežvāki – kalcijs avots kāpās,
kaļķainajos zāļu purvos u.c.

- Priekškāpās un pelēkajās
kāpās smilšu pārpušana,
kaļķaina augsne



- Kāpām stabilizējoties kalcijs izskalojas, augsne kļūst skāba





- Grants pauguri
- Lielo upju ielejas, terašu nogāzēs un uz terasēm
 - Senie ar kaļķi bagātie ieži (dolomīts, māls, kaļķakmens) atsedzas vai ir tuvāk zemes virskārtai
 - Vai arī tos virspusē iznes pazemes ūdeņi

Kā var zināt, vai augsne kaļķaina?

- Augsnes analīzes
- Augsnes tips, izcelšanās
- **Kalcifilās augu sugas**

Kalcifilās = kaļķi mīlošās augu sugas



- Zilganā kelērija *Koeleria glauca* 8
- Aizsargājams biotops “Pelēkās kāpas”, “Kaļķainas smiltāju pļavas”



Aizsargājams biotops “Kaļķainas smiltāju pļavas”

Saules sakarsētās, vasarā
sausās vietās



Visbiežāk saistīts ar iekšzemes
kāpām, piem., Daugavas
ielejā (LV DA)



- Vārpu veronika
Veronica spicata 7

- **Aizsargājams biotops “Kaļķainas smiltāju pļavas”**



Stepes timotiņš *Phleum
phleoides* 8

**Aizsargājams biotops
“Stepes timotiņa pļavas”**

LV centrālajā, dienvidu daļā,
galvenokārt upju ielejās

Kalcifilās = kaļķi mīlošās augu sugas

- Kalnu āboliņš *Trifolium montanum* 8
- Lielziedu vīgrieze *Filipendula vulgaris* 8
- Spradzene *Fragaria viridis* 8
- Gaiļbiksīte *Primula veris* 8

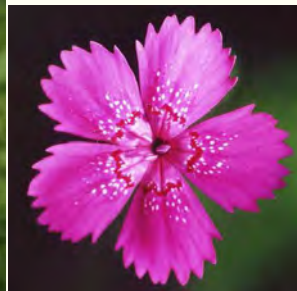


Kalcifilās = kaļķi mīlošās augu sugas

LV klasifikatorā “Stepju
pļavas”

**Aizsargājams biotops
“Sausas pļavas
kaļķainās augsnēs”**

Upju ielejās, terašu nogāzēs;
granšainās vietās



Kalcifilās = kaļķi mīlošās augu sugas

LV klasifikatorā “Stepju
pļavas”

**Aizsargājams biotops “Sausas
pļavas kaļķainās augsnēs”**

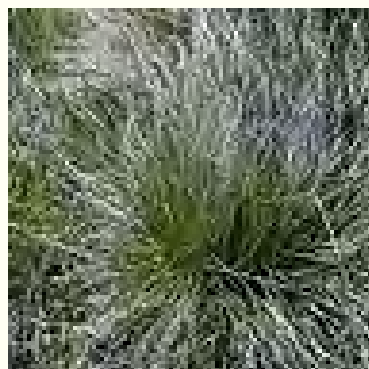


**ES prioritāri aizsargājams
biotops “nozīmīgas orhideju
atradnes”**

- Odu gimnadēnija *Gymnadenia conopsea* 9
- Bruņucepuru dzegužpuķe *Orchis militaris* 9

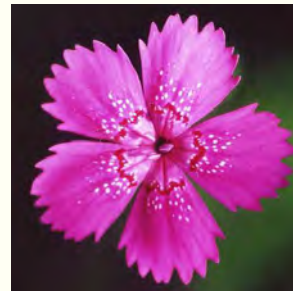
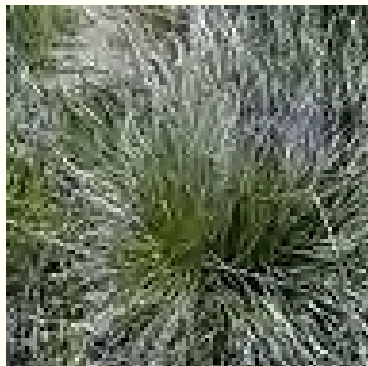
Acidofīlās – skābu augšņu sugas

- Sīkā skābene *Rumex acetosella* 2
- Sila virsis *Calluna vulgaris* 1
- Stāvā vilkakūla *Nardus stricta* 2



**Aizsargājams biotops
“Sugām bagātas
vilkakūlas pļavas”**

Smilšainās augsnēs, parasti
nelielās platībās, reti



Aizsargājami biotopi sausās pļavās

3.19	6110*	Lakstaugu pioniersabiedrības kaļķainās augsnēs (uz atsegumiem)
3.11	-	Stepes timotiņa pļavas
3.17	6120	Kaļķainas smiltāju pļavas
3.21	6219(*)	Sausas pļavas kaļķainās augsnēs
3.22	6230*	<i>Sugām bagātas vilkakūlas pļavas smilšainās augsnēs</i>
1.14	5130	<i>Kadiķu audzes kaļķainās pļavās</i>

Kadiķu audzes kaļķainās pļavās (ES BD)

- Vidusjūras reģiona un mērenās joslas krūmāji
- Tipi:
 - mēreni mitras vai sausas pļavas kaļķainās un barības vielām nabadzīgās augsnēs, ganītas vai pamestas (*Festuco-Brometea*)
 - retāk - virsāji



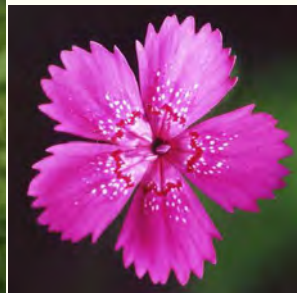
Kadiķu audzes kaļķainās pļavās (LV)

- Kaļķainās, nabadzīgās, sausās vai mēreni mitrās pļavās
- Tikušas ganītas
- Kadiķis $= < 25\%$ seguma

LV klasifikatorā “Stepju
pļavas”

(*Festuco-Brometea*)

Aizsargājams biotops
“Sausas pļavas kalķainās
augsnēs”



Pēc EMERALD datiem

- Platība: 30-60ha
- Apdraud aizaugšana
- Nepieciešami pētījumi: sukcesija, labākie apsaimniekošanas paņēmieni, bezmugurkaulnieku daudzveidība

Labākās zināmās vietas:

- Abavas kreisais krasts Kandavā un uz ZR no Kandavas
- Abavas labais krasts netālu no Veģiem
- Daugavas kreisais krasts pie Vecsēpils; Daugavas labais krasts pie Klintaines;
- Kadīķu nora

- Nepieciešami pētījumi: sukcesija, labākie apsaimniekošanas paņēmieni, bezmugurkaulnieku daudzveidība



Juniperus

27 *Juniperus communis* L. Gemeiner Wacholder.