

Praktiskais ceļvedis metāllūžņu un nolietoto transportlīdzekļu klasificēšanai

2023



Metāllūžņu klasifikācija



	Klase	Atkritumu nosaukums	Juridiskā ¹	Privātā ¹	Piemērs
Nodaļa	2	Lauksaimniecības, dārzkopības, akvakultūras, mežsaimniecības, medniecības un zvejniecības, pārtikas ražošanas un apstrādes atkritumi			
Grupa	201	Lauksaimniecības, dārzkopības, akvakultūras, mežsaimniecības, medniecības un zvejniecības atkritumi			
Klase	20110	Metāla atkritumi	X		Dažādi lūžņi, tērauda apšuvums
Nodaļa	10	Termisko procesu atkritumi			
Grupa	1002	Čuguna un tērauda ražošanas atkritumi			
Klase	100201	Izdedžu apstrādes atkritumi	X		Dzelzs un tērauda ražošanas izdedži
	100202	Neapstrādāti izdedži	X		Dzelzs un tērauda ražošanas izdedži
	100210	Plāva	X		Dzirnavu sviri
Grupa	1005	Cinka metalurģijas atkritumi			
Klase	100501	Izdedži (primārās un sekundārās kausēšanas)	X		Krāšņu izdedži, cinka domnas izdedži, cinka sārņi
Klase	100511	Izdedži un sārņi, kuri neatbilst 100510 klasei	X		Sārņi - cinks (termālā metalurģija), cinka izdedži
Nodaļa	11	Metālu un citu materiālu virsmu ķīmiskās apstrādes un pārklāšanas procesu atkritumi, krāsaino metālu hidrometalurģijas atkritumi			
Grupa	1105	Karstās galvanizācijas atkritumi			
Klase	110502	Cinka pelni	X		Liešanas krāsns pelni, cinka pelni un atlikumi
Nodaļa	12	Metālu un plastmasu formēšanas, kā arī virsmu fizikālās un mehāniskās apstrādes atkritumi			
Grupa	1201	Metālu un plastmasu formēšanas, kā arī virsmu fizikālās un mehāniskās apstrādes atkritumi			
Klase	120101	Melno metālu pulēšanas un formēšanas atkritumi	X		Melno metālu virpojumi, pulēšanas un formēšanas atkritumi
	120102	Melno metālu putekļi un cietās daļiņas	X		Putekļu - slīpmašīna metāla atkritumi. Šķembas - metāla
	120103	Krāsaino metālu pulēšanas un formēšanas atkritumi	X		Krāsainā metāla skaida. Šķembas (krāsaina metāla)
	120104	Krāsaino metālu putekļi un cietās daļiņas	X		Putekļu - slīpmašīna metāla atkritumi
	120115	Metālapstrādes atkritumi, kuri neatbilst 120114 klasei	X		Kas nav piesārņotas dūņas

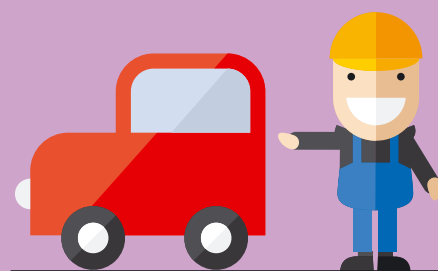
	Klase	Atkritumu nosaukums	Juridiskā ¹	Privātā ¹	Piemērs
Nodaļa	15	Izlietotais iepakojums, citur neminēti absorbenti, slaucīšanas materiāls, filtru materiāls un aizsargtērpi			
Grupa	1501	Iepakojums (ieskaitot atsevišķi savākto sadzīvē radīto izlietoto iepakojumu)			
Klase	150104	Metāla iepakojums	X		Kannas, bundžas, airosola konteineri, mucas, alimīnija folija, metāla kārbas. Nav pieļaujams nodošanai bīstamu vielu iepakojums (piemēram, no līmes, krāsas un šķīdinātājiem, gaisa atsvaidzinātāji vai matu lakas flakoni)
Nodaļa	16	Citur katalogā neminēti atkritumi			
Grupa	1601	Dažāda veida nolietoti transportlīdzekļi, arī nolietoti satiksmē neizmantojami transportlīdzekļi, to sadalīšanas atkritumi, transportlīdzekļu apkopes atkritumi (izņemot 13 un 14 nodaļu, kā arī 1606 un 1608 grupu)			
Klase	160106	Automašīnu vraki, kuri nesatur šķidrums un citus bīstamus komponentus	X		Vraki
	160117	Melnie metāli	X		Melno metālu lūžņi
	160118	Krāsainie metāli	X		Krāsaino metālu lūžņi
Nodaļa	17	Būvniecības un būvju nojaukšanas atkritumi (tai skaitā no piesārņotām vietām izrakta augsne)			
Grupa	1704	Metāli (arī sakausējumi)			
Klase	170401	Varš, bronza, misiņš	X		Vara, bronzas misiņš no būvniecības, ūdens sildītāja elements
	170402	Alumīnijs	X		Logi, alumīnija apšuvums
	170403	Svins	X		Svina caurules
	170404	Cinks	X		Cinka lūžņi
	170405	Čuguns un tērauds	X		Metāla durvis, gofrētas dzelzs loksnes, logi, sliedes, caurules, apšuvums, tērauda vate
	170406	Alva	X		Alvas atkritumu lūžņi
	170407	Jaukti metāli	X		Logi, drošības barjeras, statīvi
	170409*	Metālu atkritumi, kuri ir piesārņoti ar bīstamām vielām	X		Piesārņoti metāli no būvniecības
	170410*	Kabeļi, kuri satur naftas produktus, ogļu darvu un citas bīstamas vielas	X		Elektrības kabelis vai vads, kas ir piesārņots ar bīstamām vielām
	170411	Kabeļi, kuri neatbilst 170410 klasei	X		Elektrības vads vai kabelis

* Norāde par atkritumu bīstamību

	Klase	Atkritumu nosaukums	Juridiskā ¹	Privātā ¹	Piemērs
Nodaļa	19	Atkritumu apsaimniekošanas uzņēmumu, notekūdeņu attīrīšanas iekārtu un ūdensapgādes saimniecības atkritumi			
Grupa	1901	Atkritumu sadedzināšanas atkritumi vai pirolīzes atkritumi			
Klase	190102	No izdedžiem atdalītie melnie metāli	X		Melno metālu lūžņi no izdedžiem
Grupa	1910	Metālus saturošu atkritumu griešanas, sasmalcināšanas atkritumi			
Klase	191001	Čuguna un dzelzs atkritumi	X		Fragmentizētāja atliekas no čuguna un dzelzs, sadrumstalots čuguns
	191002	Krāsaino metālu atkritumi	X		Krāsaino metāllūžņu fragmentizētas atliekas un drumstalas
Grupa	1912	Atkritumu mehāniskās apstrādes (piemēram, šķirošana, sasmalcināšana, sablīvēšana, briketēšana) atkritumi			
Klase	191202	Melnie metāli	X		Melno metālu dzelzs skaidas
	191203	Krāsainie metāli	X		Krāsaino metālu dzelzs skaidas
Nodaļa	20	Sadzīvē radušies atkritumi (mājsaimniecību atkritumi un tiem līdzīgi tirdzniecības un rūpniecības uzņēmumu un iestāžu atkritumi), arī atsevišķi savāktie atkritumu veidi			
Grupa	2001	Atsevišķi savāktie atkritumu veidi (izņemot 1501 grupu)			
Klase	200140	Metāli	X	X	Mēbeles - metāla, iepirkšanās ratiņi, rotaļlietas, metāla trauki

¹ - metāla atkritumi var rasties un tos var nodot juridiskā persona vai privātpersona

Nolietoto transportlīdzekļu klasifikācija



	Klase	Atkritumu nosaukums	NTL materiālu un sastāvdaļu veids	Piemērs
Nodaļa	16	Citur katalogā neminēti atkritumi		
Grupa	1601	Dažāda veida nolietoti transportlīdzekļi, arī nolietoti satiksmē neizmantojami transportlīdzekļi, to sadalīšanas atkritumi, transportlīdzekļu apkopes atkritumi (izņemot 13 un 14 nodaļu, kā arī 1606 un 1608 grupu)		
Klase	160104*	Nolietoti transportlīdzekļi	NTL, kas satur bīstamas komponentes, var būt pilnā vai daļējā komplektācijā	Neizjaukts nolietots vieglais automobilis
Nodaļa	13	Eļļu atkritumi (izņemot pārtikas eļļas un 05, 12 un 19 nodaļā minētās eļļas)		
Grupa	1301	Hidraulisko eļļu atkritumi		
Klase	130113*	Citas hidrauliskās eļļas	Šķidrums (izņemot degvielu)	Amortizatoru eļļa
Grupa	1302	Motoreļļu, pārnesumu eļļu un smēreļļu atkritumi		
Klase	130206*	Sintētiskās motoreļļas, pārnesumu eļļas un smēreļļas	Šķidrums (izņemot degvielu)	Motoreļļa
	130208*	Citas motoreļļas, pārnesumu eļļas un smēreļļas	Šķidrums (izņemot degvielu)	Motoreļļa
Grupa	1303	Izolācijas un siltumnesēju eļļu atkritumi		
	1305	Eļļas un ūdens maisījuma atdalīšanas iekārtu atkritumi		
Klase	130502*	Eļļas un ūdens atdalīšanas iekārtu nogulsne	Eļļas filtru apstrādes iegūtie absorbenti	Eļļas filtru pārstrādes rezultātā radušies atkritumi
Grupa	1307	Šķidrā kurināmā atkritumi		
Klase	130701*	Degeļļa un dīzeļdegviela	Šķidrums (degvielas)	Degeļļa un dīzeļdegviela
	130702*	Degviela	Šķidrums (degvielas)	Degviela
Grupa	1308	Citi eļļu atkritumi		
Klase	130208*	Citas motoreļļas, pārnesumu eļļas un smēreļļas	Šķidrums (izņemot degvielu)	Kārbas eļļa
Nodaļa	14	Par šķīdinātājiem, aukstumnesējiem un propelentiem lietoto organisko vielu atkritumi (izņemot 07 un 08 nodaļu)		
Grupa	1406	Organisko šķīdinātāju, aukstumnesēju, putu un aerosolu propelentu atkritumi		
Klase	140601*	Hlorfluorūdeņraži, HCFC, HFC (aukstumaģenti)	Freons	Freons

* Norāde par atkritumu bīstamību

	Klase	Atkritumu nosaukums	NTL materiālu un sastāvdaļu veids	Piemērs
Nodaļa	15	Izlietotais iepakojums, citur neminēti absorbenti, slaucīšanas materiāls, filtru materiāls un aizsargtērpi		
Grupa	1502	Absorbenti, filtru materiāli, slaucīšanas materiāls, aizsargtērpi		
Klase	150202*	Absorbenti, filtru materiāli (tai skaitā citur neminēti eļļu filtri), slaucīšanas materiāls un aizsargtērpi, kuri ir piesārņoti ar bīstamām vielām	Piesārņotie materiāli	Eļļas filtru pārstrādes rezultātā radušies atkritumi
Klase	150203*	Absorbenti, filtru materiāli, slaucīšanas materiāls un aizsargtērpi, kuri neatbilst 150202 klasei	Piesārņotie materiāli	Slaucīšanas materiāls un aizsargtērpi
Nodaļa	16	Citur katalogā neminēti atkritumi		
Grupa	1601	Dažāda veida nolietoti transportlīdzekļi, arī nolietoti satiksmē neizmantojami transportlīdzekļi, to sadalīšanas atkritumi, transportlīdzekļu apkopes atkritumi (izņemot 13 un 14 nodaļu, kā arī 1606 un 1608 grupu)		
Klase	160103	Nolietotas riepas	Riepas	Riepas
	160116	Sašķidrinātās gāzes tvertnes	Metāla detaļas	Sašķidrinātās gāzes tvertnes
	160117	Melnie metāli	Metāla detaļas (ieskaitot vrakus, kas sagatavoti sasmalcināšanai), metāls no diskjiem	No NTL atdalītas metāla komponentes, kas sagatavotas sasmalcināšanai; attīrīti eļļas filtri
	160106	Automašīnu vraki, kuri nesatur šķidrumus un citus bīstamus komponentus	Vraki, kas sagatavoti sasmalcināšanai. 160106 nogādājot uz smalcināšanas iekārtu R12 darbībai, kā rezultātā rodas 191202; 191004 vai 191002 un 191212. Lai no 160106 iegūtu 160117 ir vēl atsevišķi jāatdala 191204 (plastmasa un gumija) + 191208 (tekstila atkritumi)	Attīrīti vraki, kas sagatavoti sasmalcināšanai
	160118	Krāsainie metāli	Krāsaino metālu detaļas, metāls no diskjiem, alumīnijs, kapars, misiņš	Krāsainie metāli
	160119	Plastmasa	Liela izmēra plastmasas detaļas	Plastmasas bamperi
	160120	Stikls	Stikls	Auto stikls
	160113*	Bremžu šķidrums	Šķidrums (izņemot degvielu)	Bremžu šķidrums
	160114*	Antifrīza šķidrums, kurš satur bīstamas vielas	Šķidrums (izņemot degvielu)	Dzesēšanas šķidrums
	160107*	Eļļas filtri	Eļļas filtri. Eļļas filtru apstrādes procesā R12 rodas: 130502*; 150202*; 160117;130506*; 130507*	Eļļas filtri
	160110*	Eksplozīvi komponenti (piemēram, drošības spilveni)	Citi materiāli (izņemot degvielu), kas rodas kaitīgo vielu iznīcināšanas procesā	Drošības spilveni

* Norāde par atkritumu bīstamību

	Klase	Atkritumu nosaukums	NTL materiālu un sastāvdaļu veids	Piemērs
Grupa	1602	Elektrisko un elektronisko iekārtu atkritumi		
Klase	160222	Citur neminēti komponenti	Citi materiāli, kas rodas demontāžas procesā, tai skaitā riepas ar diskus (160103+160117 vai 160103+160118)	Izpūtēji; elektromotori (attīrīti); izlādēti gaisa spilveni; dzinēji; citas nebīstamas daļas; gaisa filtri
Grupa	1606	Baterijas un akumulatori	Akumulatori	Akumulatori
Klase	160601*	Svina akumulatori		
Grupa	1608	Izlietoti katalizatori		
Klase	160801	Izlietoti katalizatori, kuri satur zeltu, sudrabu, rēniju, rodiju, pallādiju, irīdiju vai platīnu (izņemot 160807 klasi)	Katalizatori	Katalizatori

* Norāde par atkritumu bīstamību

Projekta realizētājs: Baltijas metāllūžņu pārstrādātāju asociācija.
Materiāls tapis ar Latvijas vides aizsardzības fonda atbalstu

