

Latvijas Ornitoloģijas biedrība

**Metodika mežirbes sugas aizsardzības plānā
iekļauto pētījumu veikšanai**

Viesturs Ķerus

Metodika izstrādāta Latvijas vides aizsardzības fonda finansētā projekta “Mežirbes sugas aizsardzības plāna ieviešanas I kārtā” (Reģ Nr. 1-08/292/2018) ietvaros



Rīga, 2019

Saturs

Mežirbes sugas aizsardzības plānā paredzētie pētījumi.....	2
Metodika pētījumam par mežirbes dzīvotnes zudumu mežsaimniecisko darbību rezultātā ...	3
Pētāmie dzīvotnes parametri	3
Uzskaišu maršrutu atlase	3
Uzskaišu maršruti	3
Uzskaišu veikšana.....	4
Dzīvotnes raksturojums	5
Ievācamo datu apjoms un resursu nepieciešamība	6
Metodika pētījumam par mežacūku ietekmi uz mežirbes dzīvotni un ligzdošanas sekmēm...	6
Pētāmie dzīvotnes parametri	6
Uzskaišu maršrutu atlase	6
Uzskaišu maršruti	6
Uzskaišu veikšana, dzīvotnes raksturojums, datu analīze	7
Pielikums	8
Mežirbju uzskaites anketa	9
Mežirbju dzīvotnes raksturojuma anketa.....	11

Mežirbes sugas aizsardzības plānā paredzētie pētījumi

Šeit minēti tikai tie pētījumi, kuru metodikas izstrāde iekļauta LVAF projektā.

6.5.1. sugas un tās dzīvotnes aizsardzībai un apsaimniekošanai nepieciešamās informācijas iegūšana

(1) Par sugas dzīvotnes faktisko zudumu mežsaimniecisko darbu rezultātā (barības bāzes pārmaiņas, slēptuvju skaita pārmaiņas u.tml.), ņemot vērā gan veiktās darbības, gan to veikšanas laiku

(1-1) mellenāju izplatības pārmaiņas saistībā ar mežu vecumu un aizsardzību

(1-2) mežu aizsardzības kategoriju ietekmes izvērtējums (uz sugas ligzdošanas sekmēm)

(1-3) optimālā saglabājamā nekopto audžu īpatsvara noskaidrošana

(2) Par meža cūku ietekmi uz putniem, kas ligzdo uz zemes un šīs ietekmes pārmaiņām (ja tādas notiek saistībā ar Āfrikas cūku mēra izplatīšanos).

Īstenot (publiski vai ierobežoti, piem. sistēmā Ozols pieejamu) pilnīgu pastāvīgo meža cūku barotavu (tādas, kur izbērtā barība (kartupeļi, bietes, kukurūzas graudi u.c.) ir izveidojuši no apkārtējās veģetācijas atšķirīgu platību, lielāku par 10 m², vai arī kur ir izvietotas fiksētas barības padeves mucas / sāls avoti un to tiešā tuvumā ir stacionāri medību torņi) reģistru.

Metodika pētījumam par mežirbes dzīvotnes zudumu mežsaimniecisko darbību rezultātā

Pētāmie dzīvotnes parametri

Pie tiem parametriem, par kuriem pētījumā izmantojama (t.i., telpiska) informācija jau pieejama dažādās datubāzēs, iekavās norādīti izmantojamie datu avoti. Treknrakstā izcelti tie parametri, par kuriem informācija jāievāc lauka pētījumos.

1. viengabalains mežs - vismaz 5 m augstumu sasniegušas mežaudzes ne tālāk kā 10 m cita no citas ar kopējo platību vismaz 20 ha (Meža valsts reģistrs)
2. attālums līdz nākošajam tuvākajam mežam, kas atbilst 1. punktā noteiktajiem kritērijiem (Meža valsts reģistrs, Corine Landcover)
3. attālums līdz mežmalai (*vai mežmalas garums 100 m joslā*) (Meža valsts reģistrs, Corine Landcover)
4. lapukoku īpatsvars valdauzē (Meža valsts reģistrs)
5. skujkoku īpatsvars valdauzē (Meža valsts reģistrs)
- 6. pameža/paaugas sastopamība**
7. mežaudzes vecums (Meža valsts reģistrs)
- 8. kritālas diametrā virs 20 cm, reģistrējot, vai kritušais koks ir ar saknēm vai nē**
- 9. mellenāju sastopamība**

Uzskaišu maršrutu atlase

Sākotnēji bija paredzēts, ka maršrutus jāsadala divās klasēs:

- 1. meži, kuros mežsaimnieciskā darbība MVR datos nav reģistrēta, kas pārsnieguši 100 gadu vecumu un kas veido vismaz 20 ha vienlaidu platību (priekšizpētē*
- 2. meži, kuros mežsaimnieciskā darbība ir veikta (t.i., pārējie meži)*

Taču priekšizpētē noskaidrots, ka 1. klasei atbilstošu maršrutu ir ļoti maz – 14 – un ticami, ka to skaits turpina samazināties.

Uzskaišu maršruti

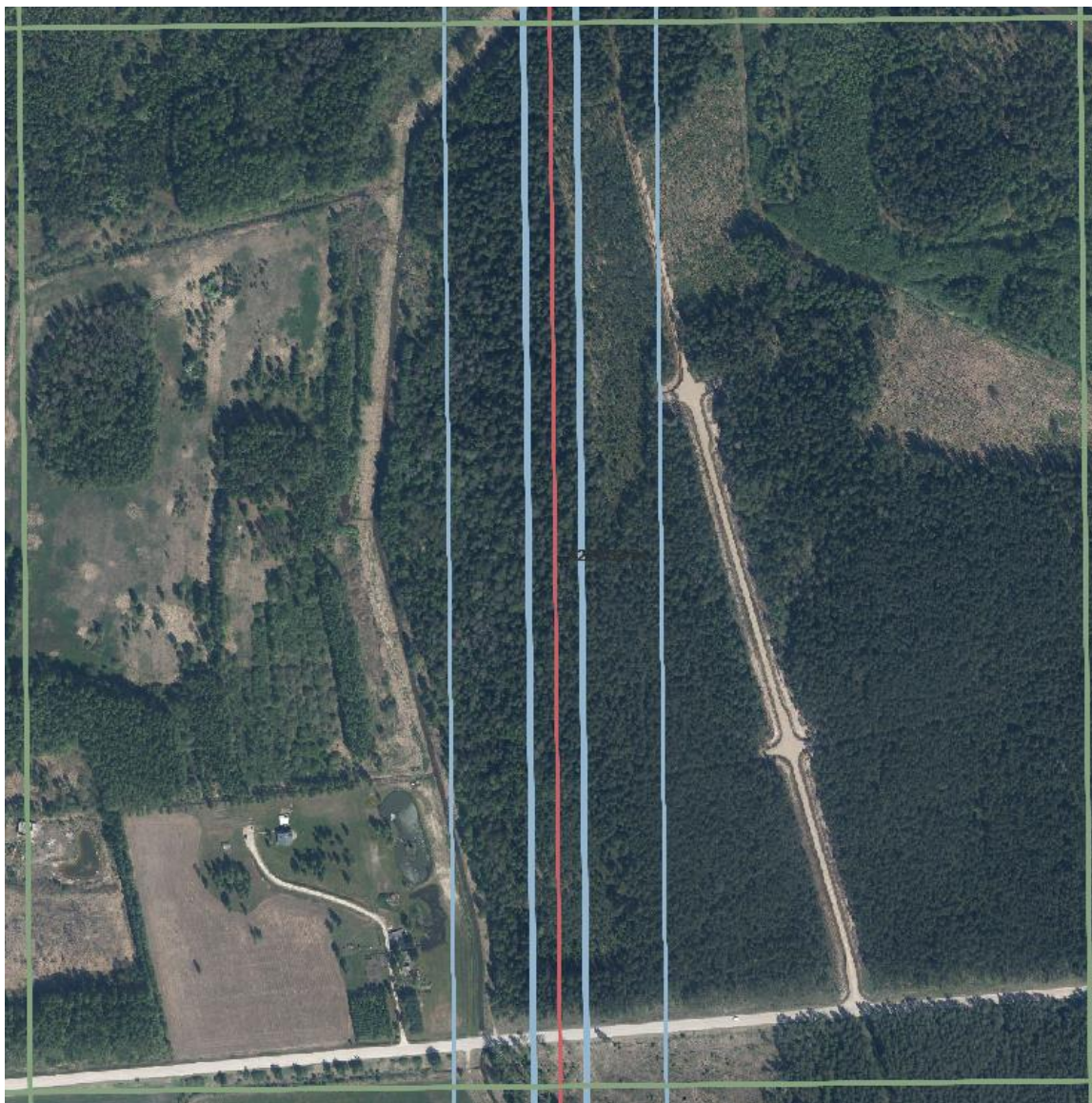
Potenciālie uzskaišu maršruti ir visu LKS-92 koordinātu sistēmas 1x1 km kvadrātu centrālās līnijas Z-D virzienā. Katrs maršruts sadalīts divos 500 m posmos. Jāizvēlas tādi maršruti, kuri vismaz 75% garumā šķērso meža zemes (tajās ieskaitot mežus, izcirtumus un lauces, bet ne purvus).

Uzskaišu veikšana

Uzskaites tiek veiktas atbilstoši Dienas putnu monitoringa metodikai, t.sk.:

- uzskaites tiek sāktas ne ātrāk par saullēktu un pabeigta ne vēl kā 5 stundas pēc saullēkta;
- novērojumi tiek kartēti un dalīti pa joslām - līdz 25 m no maršruta; 25-100 m no maršruta; tālāk nekā 100 m no maršruta;
- rezultāti tiek reģistrēti portālā Dabasdati.lv.

<http://dabasdati.lv/lv/putnuatlants/uzskaites>



Atšķirībā no Dienas putnu monitoringa:

- uzskaites tiek veiktas īsākos maršrutos (sk. "Uzskaišu maršruti");
- obligāti jāreģistrē tikai mežirbju novērojumi (drīkst reģistrēt arī pārējās sugas);
- uzskaites veicamas starp 20. martu un 30. aprīli (vēlamas vismaz trīs uzskaites)

Dzīvotnes raksturojums

Rādītāji, kas iegūstami no datubāzēm, raksturojami 100 m joslā ap uzskaišu maršrutiem. Lai iegūtu informāciju par tālāk aprakstītajiem rādītājiem, jāizstaigā 100 m josla (maršruts nav noteikts, bet jācenšas visu izstaigāt vienmērīgi).

“Pamežs”. Ietver informāciju par kokiem un krūmiem no 0,5 m līdz 5 m augstumam. Tātad jaunaudzēs šai kategorijai tiek pieskaitīti arī valdaudzes koki. “Pameža” sastopamība tiek vērtēta ballēs:

Balles	“Pameža” segums
0	0
1	1-10%
2	11-50%
3	>50%

Kritalas. Izskaita, cik kritušu koku vismaz 20 cm diametrā atrodas (vismaz daļēji) joslā 100 m uz abām pusēm no maršruta. Atsevišķi uzskaita kritalas ar saknēm un bez tām. Ja posmā ir vairāk nekā 20 šādu koku, to atzīmē, nenorādot precīzu koku skaitu.

Mellenāju sastopamība. Novērtē mellenāju segumu ballēs.

Balles	Melleņu segums
0	0
1	1-10%
2	11-50%
3	>50%

Mežsaimnieciskā darbība. Atzīmē šādas liecības par veikto mežsaimniecisko darbību.

Atzīmējamais objekts	Interpretācija
Par valdaudzes kokiem daudz mazāku koku celmi	Veikta pameža/paaugas izvākšana
Celmi līdzīgā izmērā kā valdaudzes kokiem	Veikta kopšanas vai izlases cirte
Izgāztu koku saknes, bez paša koka	Veikta mirušo koku izvākšana
Izcirtums	-
Jauns ceļš (ar neapaugušām nomalēm)	-
Jauns grāvis (ar neapaugušiem krastiem)	-

Mežacūku klātbūtne. Atzīmē, vai sastopami meža cūku rakumi, kas lielāki par 2 m².

levācamo datu apjoms un resursu nepieciešamība

Lai būtu iespējams veikt pilnvērtīgu datu analīzi, nepieciešams veikt uzskaites un dzīvotņu raksturojumu vismaz 30 maršrutos katru gadu. Lai veiktu pētījumus 30 maršrutos nepieciešamais resursu patēriņš:

- uzskaišu koordinēšana – 96 stundas;
- uzskaišu veikšana (neskaitot braukšanu) – 225 stundas;
- transporta izdevumi – 2700 EUR.

Metodika pētījumam par mežacūku ietekmi uz mežirbes dzīvotni un ligzdošanas sekmēm

PIEZĪME: Lai gan atbilstoši projekta uzdevumiem metodika ir izstrādāta, šobrīd šāds pētījums nav lietderīgs, jo

- mežacūku skaits ir strauji samazinājies ĀCM dēļ, taču pozitīvu ietekmi uz mežirbes populāciju tas nav atstājis, liekot domāt, ka mežacūkām šobrīd nav būtiskas ietekmes uz mežirbes populāciju;
- pētījumu vajadzētu organizēt saistībā ar mežacūku piebarošanas vietām, taču nepastāv barotavu reģistrs, turklāt šobrīd mežacūku piebarošana būtu MK noteikumu pārkāpums.

Igaunijā, Polijā un Zviedrijā mežacūku ietekme vērtēta, izvietojot mākslīgas ligzdas. Šādu pieeju uzskatu par neatbilstošu, lai vērtētu ietekmi dabiskos apstākļos.

Pētāmie dzīvotnes parametri

Tie paši, kas pētījumā par mežsaimnieciskās darbības ietekmi. Lai gan mežacūkas var ietekmēt tikai daļu no tiem, svarīgi reģistrēt visus, lai novērtētu meža piemērotību mežirbei un arī mežacūku dzīvotnes izvēli.

Uzskaišu maršrutu atlase

Uzskaišu maršrutu atlasei nepieciešams mežus sadalīt trīs klasēs:

1. meži ar būtisku mežacūku ietekmi (t.i., meži mežacūku piebarošanas vietu tuvumā)
2. kontroles maršruti
3. maršruti, kas izvēlēti kā kontroles maršruti (t.i., bez barotavām), bet kuros konstatēta mežacūku klātbūtne (rakumi platībā lielākā par 2 m²).

Uzskaišu maršruti

Kontroles maršruti ir visu LKS-92 koordinātu sistēmas 1x1 km kvadrātu centrālās līnijas Z-D virzienā. Katrs maršruts sadalīts divos 500 m posmos. Jāizvēlas tādi maršruti, kuri vismaz 50% garumā šķērso meža zemes (tajās ieskaitot mežus un izcirtumus, bet ne purvus).

Ietekmes maršruti ir tādi paši kā kontroles maršruti, taču novietoti tā, lai to centrā būtu aktīva mežacūku piebarošanas vieta.

Kontroles maršruti, kuros konstatēti mežacūku rakumi vismaz 2 m² platībā, izdalāmi atsevišķā kategorijā.

Uzskaišu veikšana, dzīvotnes raksturojums, datu analīze

Tāpat kā pētījumā par mežsaimnieciskās darbības ietekmi.

Pielikums

Mežirbju uzskaites anketa

Iesniedzama kopā ar novērojumu karti, izņemot gadījumus, kad putni nav konstatēti.

Maršruta numurs: Novērotājs:

Uzskaites datums: Uzskaites reize:

1. posms

Sākuma koordinātas: X: Y:

Beigu koordinātas: X: Y:

Sākuma laiks: Beigu laiks:

Suga	Skaitis			Suga	Skaitis		
	0-25 m	25-100 m	>100 m		0-25 m	25-100 m	>100 m

2. posms**Sākuma koordinātas:** X: Y: **Beigu koordinātas:** X: Y: **Sākuma laiks:** **Beigu laiks:**

Suga	Skaitis			Suga	Skaitis		
	0-25 m	25-100 m	>100 m		0-25 m	25-100 m	>100 m

Mežirbju dzīvotnes raksturojuma anketa

Maršruta numurs: Novērotājs:

Datums:

1. posms

Pameža segums	0	1– 10%	11– 50%	>50%

Kritalu skaits

Melleņu segums	0	1– 10%	11– 50%	>50%

Mežacūku klātbūtne

Mazi celmi Lieli celmi Saknes bez koka Izcirtums Jauns ceļš Jauns grāvis

2. posms

Pameža segums	0	1– 10%	11– 50%	>50%

Kritalu skaits

Melleņu segums	0	1– 10%	11– 50%	>50%

Mežacūku klātbūtne

Mazi celmi Lieli celmi Saknes bez koka Izcirtums Jauns ceļš Jauns grāvis